



# PREVENCIÓN DE POSITIVOS ACCIDENTALES O INADVERTIDOS

*Pilar García-Vaquero Soriano*

*Departamento Educación e Investigación científica AEPSAD*

**FOCOS** de positivos accidentales o inadvertidos.



**Medicamentos**



**Tratamientos médicos con sustancias prohibidas. AUT**



**Complementos Alimenticios**



**Localizaciones**



¿ Que es **DOPAJE**?. Infracciones de dopaje.



Presencia de una Sustancia Prohibida o de sus Metabolitos o Marcadores

El uso o intento de uso de sustancias dopantes

Negarse a que te realicen un control

Incumplimientos de localización/paradero

Intentar **manipular** un control de dopaje

Posesión de una sustancia o método prohibido



Tráfico o intento de Sustancias Prohibidas

Administrar sustancias dopantes a un deportista

Complicidad

Internacional



Asociación prohibida

Internacional

Presencia de una Sustancia Prohibida o de sus Metabolitos o Marcadores

El uso o intento de uso de sustancias dopantes

Es un deber personal de cada *Deportista* asegurarse de que ninguna *Sustancia Prohibida* se introduzca en su organismo.

Los *Deportistas* son responsables de la presencia de cualquier *Sustancia Prohibida*, de sus *Metabolitos* o de sus *Marcadores*, que se detecten en sus *Muestras*.

## Principio de Responsabilidad Objetiva

**NO** es necesario que se demuestre el **USO intencionado**, Culpable o negligente, o el Uso consciente por parte del Deportista, para que la OAD pueda determinar la existencia de una **INFRACCION** de las normas antidopaje.



**SANCIONES.** Reducciones previstas para los deportistas en caso de positivos no intencionados.

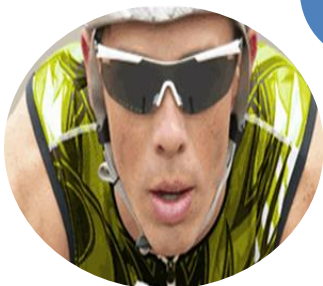
Presencia de una Sustancia Prohibida o de sus Metabolitos o Marcadores

El uso o intento de uso de sustancias dopantes

Incumplimientos de localización/paradero

## SANCIONES: Reducciones previstas

1. Productos contaminados
2. Sustancias Específicas
3. Ausencia de culpa o negligencia significativa
4. Ayuda sustancial o confesión inmediata



**SANCIONES.** Reducciones previstas en el caso de positivos no intencionados para personal de apoyo.

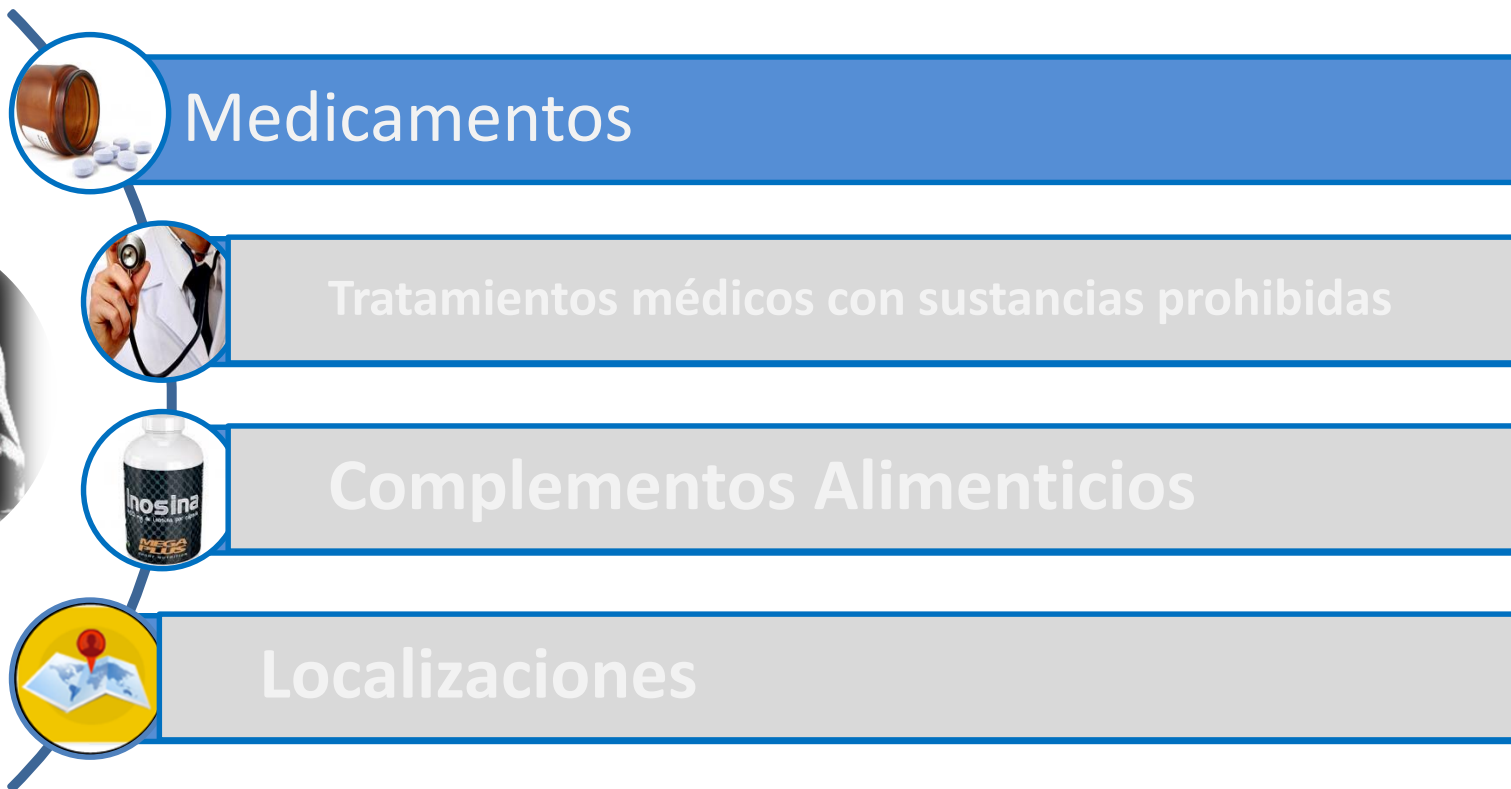
Administrar sustancias dopantes a un deportista

## SANCIONES: Reducciones previstas

1. Productos contaminados
2. Sustancias Específicas
3. Ausencia de culpa o negligencia significativa
4. Ayuda sustancial o confesión inmediata

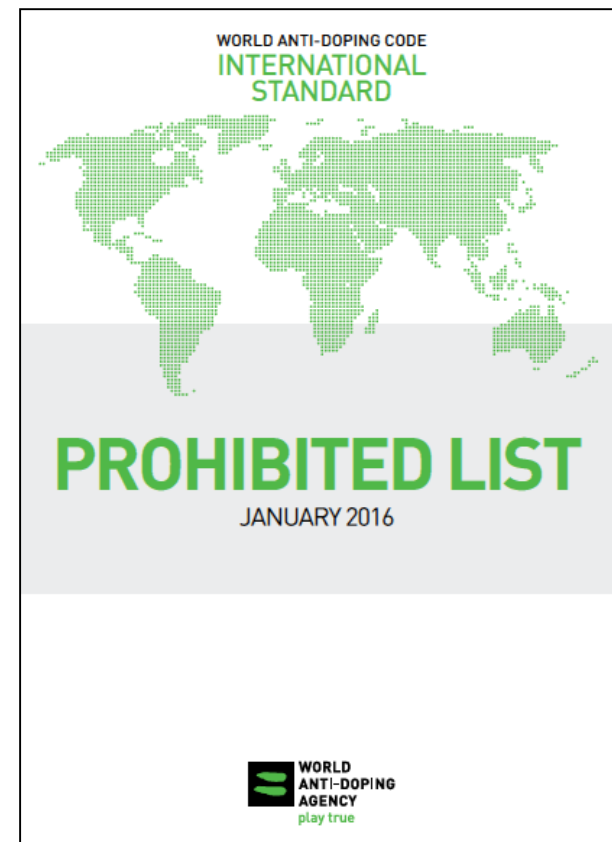


**FOCOS** de positivos accidentales.



Una gestión no adecuada de las **AUT** en tratamientos médicos con sustancias/métodos prohibidos, puede ser una causa de positivos accidentales.

<https://www.wada-ama.org/en/resources/science-medicine/prohibited-list>





## LISTA DE SUSTANCIAS PROHIBIDAS



- Agentes Anabolizantes
- Hormonas peptídicas, factores de crecimiento y sustancias afines
- Beta-2 agonistas
- Moduladores de hormonas y del metabolismo
- Diuréticos y otros agentes enmascarantes
- Manipulación de la sangre y de componentes sanguíneos
- Manipulación química y física
- Dopaje genético

Sustancias y métodos prohibidos en competición y fuera de competición.

Sustancias prohibidas en competición.

Sustancias prohibidas en ciertos deportes.

- Estimulantes
- Narcóticos
- Cannabinoides
- Glucocorticoesteroides

- Alcohol
- Betabloqueantes

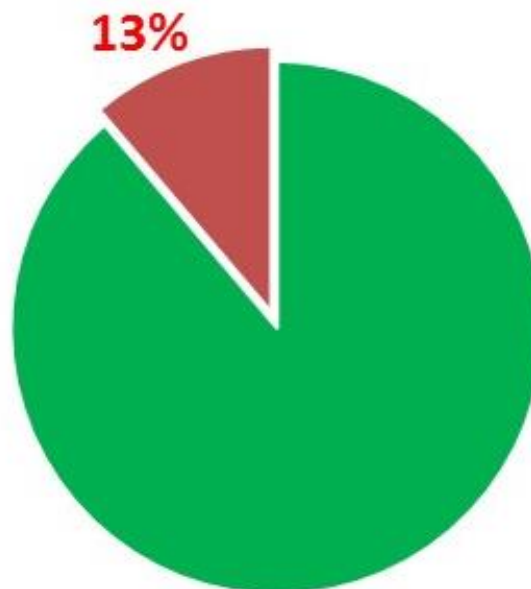
Los **MEDICAMENTOS** pueden ser un foco de positivos accidentales. Es preciso su adquisición en **ESTABLECIMIENTOS ADECUADOS** y la **CONSULTA** de medicamentos utilizando los medios apropiados.



Los **MEDICAMENTOS** pueden ser un foco de positivos accidentales. Es preciso su adquisición en **ESTABLECIMIENTOS ADECUADOS** y la **CONSULTA** de medicamentos utilizando los medios apropiados.



Medicamentos dispensables en oficina de farmacia con sustancias prohibidas en su composición



Los **MEDICAMENTOS** pueden ser un foco de positivos accidentales. Es preciso su adquisición en **ESTABLECIMIENTOS ADECUADOS** y la **CONSULTA** de medicamentos utilizando los medios apropiados.



Los **MEDICAMENTOS** pueden ser un foco de positivos accidentales. Es preciso su adquisición en **ESTABLECIMIENTOS ADECUADOS** y la **CONSULTA** de medicamentos utilizando los medios apropiados.

*Consulta = f (lugar adquisición medicamento)*



En colaboración con la Agencia del Medicamento



Los **MEDICAMENTOS** pueden ser un foco de positivos accidentales. Es preciso su adquisición en establecimientos adecuados y la **CONSULTA** de medicamentos utilizando los medios apropiados.

Consulta = f (lugar adquisición medicamento)



'Global Dro' proporciona a deportistas y personal de apoyo información acerca de la prohibición de determinados medicamentos vendidos en el **Reino Unido, Canadá, Estados Unidos y Japón.**



'Medicin APP' es la aplicación de la **Agencia danesa antidopaje** con la que puedes informarte de los medicamentos que están prohibidos en Dinamarca.



La **Agencia antidopaje de Alemania** pone a disposición de los usuarios 'Nada APP' con la que puedes consultar los medicamentos prohibidos en el país.



La **Agence Française de Lutte Contre el Dopage** ofrece en su web un buscador en el que puedes chequear qué medicamentos están prohibidos en Francia.

**FOCOS** de positivos accidentales.



Medicamentos



Tratamientos médicos con sustancias prohibidas. AUT



Complementos Alimenticios



Localizaciones





Una gestión NO adecuada de las **AUT** en tratamientos médicos con sustancias/métodos prohibidos, puede ser una causa de positivos accidentales.

## CAUT

Procedimiento, por medio de la cual, un deportista queda **facultado** para hacer uso de una **sustancia** prohibida o un **método** prohibido contenido en la Lista, por razones médicas justificadas, durante un **tiempo limitado** y de acuerdo a los criterios establecidos.





- **Quien la solicita:**
  - *Deportista: Internacional o nacional.*
  - *Padre, madre o tutor en caso de menores o discapacitados.*
- **Cuando:** *Dolencias que requieran el uso de sustancias y/o métodos prohibidos (Lista WADA 2016).*
  - *Uso crónico (predecible)      30 días antes de necesitar la AUT.*
  - *Urgencias (impredicible)      Carácter retroactivo*
- **¿Por qué?:** *Es el documento que **autoriza** al deportista a usar una sustancia o método prohibido sin las consecuencias derivadas de su uso.*
- **En qué condiciones:**
  - ✓ *Que el deportista experimente **problemas significativos de salud** sin tomar la sustancia o método prohibido.*
  - ✓ *Que su uso **no** cause **mejora** significativa del **rendimiento deportivo**.*
  - ✓ *Que no exista otra **alternativa** terapéutica razonable a su uso.*



## AUTORIZACIONES DE USO TERAPEUTICO

- **A quien** hay que solicitar la AUT:

*Al CAUT (comité de Autorizaciones de Uso Terapéutico) Grupo de expertos establecido por una OAD para examinar las solicitudes de AUT.*

Condición del deportista	Cuando	Donde debe de solicitar la AUT	Carácter de la AUT	Caducidad	Apelación de AUT
<b>Nacional</b>	30 días antes de necesitarla	CAUT de <b>AEPSAD</b>	AUT AEPSAD	Tiempo definido en la AUT	Organismo de apelación <b>AEPSAD</b>
<b>Internacional</b>	30 días antes de necesitarla	CAUT de <b>FI</b>	AUT internacional reconocida por la AEPSAD	Tiempo definido en la AUT	Organismo de apelación de la <b>AMA</b>
<b>Deportista incluido en la lista de la delegación de su CON como participantes en los JJOO-Rio 2016</b>	30 días antes de la apertura de la villa olímpica	CAUT-COI <b>Rio2016</b>	AUT-COI Rio2016	JJOO Rio 2016	Organismo de apelación de la <b>AMA</b>
			<i>AUT Reconocida por el CAUT-COI Rio2016</i>		





# POSITIVOS NO INTENCIONADOS



## AUTORIZACIONES DE USO TERAPEUTICO

**AUT >CAUT-AEPSAD**

**AUT >CAUT-FI**

**AUT >>>> CAUT- Rio2016**

**31**  
*julio*

**31**  
*agosto*

**7**  
*septiembre*

**18**  
*septiembre*

Apertura Villa



**Juegos  
Paralímpicos**



## AUTORIZACIONES DE USO TERAPEUTICO

AUT >CAUT-AEPSAD

AUT >CAUT-FI

AUT >>>> CAUT- Rio2016

24 junio

24 julio

5 agosto

21 agosto

Apertura Villa Olímpica



JJOO



**AUT**  
**concedidas por el**  
**CAUT-Rio2016**  
**serán efectivas**  
**SÓLO**  
**durante**  
**JJOO Rio 2016**

## AUTORIZACIONES DE USO TERAPEUTICO (AUT)



### CAUT - AEPSAD

- *Por correo postal:*

*CAUT.*

*Plaza de Valparaíso número 4*

*28016 Madrid.*

- *Por fax: 91.589.05.19*
- *Por ADAMS*



Todas las AUT solicitadas al  
**CAUT-Rio2016**  
serán gestionadas, solicitadas y  
declaradas a través de **ADAMS**, excepto  
en circunstancias justificadas





## AUTORIZACIONES DE USO TERAPEUTICO

- *¿Como?*
  - *Formulario de AUT*
  - *Declaración Médica. Información médica. **FIRMA DEL MÉDICO.***
  - *Pruebas Médicas.*
  - *Historia clínica*
  - *Declaración firmada del deportista o padre, madre o tutor en caso de menor o discapacitado.*





## AUTORIZACIONES DE USO TERAPEUTICO

### *Características de una AUT*

- *Es para una sustancia concreta*
- *En una dosis y posología.*
- *Por un tiempo limitado > CADUCAN.*

***La Autorización terapéutica es válida durante el periodo que se especifica en la decisión emitida por el CAUT***



**Autorizaciones de Uso Terapéutico.** Hay sustancias de uso frecuente, adquiridas en oficinas de farmacia que no necesitan AUT.

<http://blog.aepsad.es/autorizacion-de-uso-terapeutico>



## LISTADO DE SUSTANCIAS QUE SE SOLICITAN CON FRECUENCIA Y NO PRECISAN AUT

SUSTANCIA. PRINCIPIO ACTIVO	VÍA DE ADMINISTRACIÓN PERMITIDA	EJEMPLO DE MEDICAMENTO COMERCIALIZADO EN ESPAÑA <sup>1</sup>	INDICACIONES TERAPÉUTICAS
Acetil salicílico	Oral	ADIRO, ASPIRINA, BIOPLAK, TROMALYT	Agentes antitrombóticos
Ácido fólico	Oral	ACFOL, BIALFOLI, FOLI-DOCE, FOLIFERRON, NORMOVITE, ZOLICO	Preparados anti anémicos
Alprazolam	Oral	TRANKIMAZIN RETARD	Ansiolítico
Amoxicilina	Oral	AMITRON, CLAMOXYL	Antibacterianos para uso sistémico
Anticonceptivos	Oral	DIANE, GYNEPLEN	Hormonas sexuales y moduladores del sistema genital
Atorvastatina	Oral	ATORIS, CARDYL, PREVENCOR, THERVAN, ZARATOR	Agentes modificadores de los lípidos
Azatioprina	Oral	IMUREL	Inmunosupresor



**FOCOS** de positivos accidentales.



Medicamentos



Tratamientos médicos con sustancias prohibidas. AUT



Complementos Alimenticios



Localizaciones



## COMPLEMENTOS ALIMENTICIOS ¿Qué son?.



Productos alimenticios consistentes en fuentes **concentradas** de nutrientes que se presentan con la finalidad de **complementar la ingesta** de tales nutrientes en la dieta normal del deportista



## COMPLEMENTOS ALIMENTICIOS.

- *Entre el 40% y el 70% de los deportistas consumen Complementos Alimenticios*
- *Alrededor de un 20% contienen sustancias dopantes*
- *Pueden presentar contaminación, intencionada o no*
- *Etiquetado confuso*
- *Son las principales fuentes de positivos no intencionados*



**COMPLEMENTOS ALIMENTICIOS.** Alrededor de un 20% contienen sustancias dopantes.

*La **contaminación** ocurre por dos principales causas:*

- 1. Reacciones cruzadas durante el proceso de producción. El mismo equipamiento y almacenes son usados para suplementos y para agentes dopantes.*
- 2. Adulteración intencionada: Muchos productos son ineficientes. Añadir fármacos puede significar que los consumidores vean beneficios en su uso.*



**COMPLEMENTOS ALIMENTICIOS.** Antes de usar complementos alimenticios (suplementos) se deberían valorar unas cuestiones previas.

- VALORAR LA **NECESIDAD**
- VALORAR LOS **RIESGOS**
- VALORAR LAS **CONSECUENCIAS**



**COMPLEMENTOS ALIMENTICIOS:** evaluar la **necesidad** de tomar Complementos alimenticios.

*Antes de tomar suplementos:*

- *Todo deportista debería pedir consejo a **nutricionistas** o **profesionales médicos** y consultar, en cada caso, la necesidad de tomar suplementos.*
- *Habría que **optimizar** previamente:*
  - *La dieta.*
  - *El estilo de vida*
  - *Entrenamiento*





**COMPLEMENTOS ALIMENTICIOS:** evaluar los **riesgos** asociados al uso de Complementos alimenticios.

## ¿Cuáles son los **riesgos**?

- Algunos suplementos contienen **sustancias prohibidas**
- Algunos suplementos pueden ser **contaminados** durante el proceso de la fabricación
- Algunos suplementos **catalogarán ingredientes** sobre la etiqueta de manera diferente a como ellos aparecerían a la Lista Prohibida
- Riesgo de suplementos falsificados (**falsos**), pueden ser vendidos como productos falsificados. El riesgo de productos falsos es mayor comprando por internet.
- Hay que ser cautos con etiquetados como **“Seguros para deportistas”** o **“Aprobados por WADA”** . Ni WADA ni las OAD aprueban Complementos alimenticios.





**COMPLEMENTOS ALIMENTICIOS:** 1999-2000, como consecuencia de un aumento de casos positivos en los controles de dopaje, en los que muchos deportistas reclamaron su inocencia, el COI encarga al laboratorio de Colonia que investigue los suplementos nutricionales.

## The IOC Study from Cologne

Country	No. tested	No. 'positive'	% 'positive'
Netherlands	31	8	25.8
Austria	22	5	22.7
UK	37	7	18.9
USA	240	45	18.8
Italy	35	5	14.3
Spain	29	4	13.8
Germany	129	15	11.6
Belgium	30	2	6.7
France	30	2	6.7
Norway	30	1	3.3
Switzerland	13	-	-
Sweden	6	-	-
Hungary	2	-	-
<b>Total</b>	<b>634</b>	<b>94</b>	<b>14.8</b>



**COMPLEMENTOS ALIMENTICIOS** existen herramientas para minimizar el riesgo del uso de complementos alimenticios.

- Comprar marcas de confianza
- @ Evitar comprar en internet y en lugares no autorizados o sospechosos
-  Consultar las alertas
-  Complementos con certificados de ausencia de sustancias dopantes



**COMPLEMENTOS ALIMENTICIOS** existen herramientas para minimizar el riesgo del uso de complementos alimenticios. Consulta de alertas.

Nota informativa



Agencia Española de Medicamentos y Productos Sanitarios  
**AEMPS**

## RETIRADA DEL PRODUCTO HAVOC CÁPSULAS

**FDA U.S. Food and Drug Administration**  
Protecting and Promoting Your Health

Home | Food | Drugs | Medical Devices | Vaccines, Blood & Biologics | Animal & Veterinary | Cosmetics | Radiation-Emitting Products | Tobacco Products

### Tainted\_Supplements\_CDER

FDA's Medication Health Fraud Page

**Disclaimer**

This list only includes a small fraction of the potentially hazardous products with hidden ingredients marketed to consumers on the internet and in retail establishments. FDA is unable to test and identify all products marketed as dietary supplements on the market that have potentially harmful hidden ingredients. Even if a product is not included in this list, consumers should exercise caution before using certain products. To learn more about how to reduce your risk of encountering a supplement with a hidden ingredient please visit FDA's Medication Health Fraud webpage linked above.

Date	Product Name	Company	Hidden Ingredient	Product Category	Lot
01/15/2010	Novedex XT	Gaspari	steroid	Muscle Building	All
01/15/2010	1_4AD	Anabolic Formulations	steroid	Muscle Building	All
01/15/2010	3-AD	Anabolic Xtreme	steroid	Muscle Building	All
01/15/2010	M1_4AD	Anabolic Formulations	steroid	Muscle Building	All
01/15/2010	Halodrol Liquidgels	Gaspari	steroid	Muscle Building	All
01/15/2010	Testra-Flex	BCS Labs	steroid	Muscle Building	All
01/24/2011	Celerite Slimming Capsules	Shaping Beauty	sibutramine	Weight Loss	All
01/24/2011	STUD Capsules	Kanec USA	sildenafil	Sexual Enhancement	All
01/24/2011	Nite Rider Maximum	Kanec USA	sildenafil	Sexual Enhancement	All
01/29/2009	Venom Hyperdrive 3.0	ALR Industries	sibutramine	Weight Loss	ALL
02/03/2012	EVER SLM Shake Mx Strawberry	Healthy People Co.	sibutramine	Weight Loss	HPES5F16B; UPC750301320 3004
02/03/2012	EVER SLM Shake Mx Chocolate	Healthy People Co.	sibutramine	Weight Loss	HPES5C081; UPC750301320 3077
02/03/2012	PERFECT Men	Healthy People Co.	tadalafil	Sexual Enhancement	HPCPM002; UPC750301320 3190
02/03/2012	EVER Slim	Healthy People Co.	sibutramine	Weight Loss	HPCES-079, HPCES-070, HPCES-071; UPC750301320 3053
02/03/2012	Acari-man Mangosteen Herbal Drink	Healthy People Co.	tadalafil	Sexual Enhancement	HPJAC004; UPC750301320 3015
02/03/2012	Mince Belle	Healthy People Co.	sibutramine	Weight Loss	HPCMB10-



MINISTERIO DE EDUCACION, CULTURA Y DEPORTE



Agencia Española de Protección de la Salud en el Deporte

## MEGA-STEN EXTREME

Fecha de publicación: 5 de febrero de 2015  
Referencia: 03/2015/AEPSAD

Alerta

La Agencia Española del Medicamento y Productos Sanitarios, ha publicado una orden de retirada del producto MEGA-STEN EXTREME capsulas por contener metilestenbolona o ultradol<sup>(1)</sup>.

La metilestenbolona tiene capacidad hormonal anabólica, por lo que se encuentra incluida en el grupo S.1.1.a Esteroides Anabolizantes Androgénicos Exógenos de la Lista de Sustancias y Métodos Prohibidos en el Deporte<sup>(2)</sup>.

La Agencia Española de Protección de la Salud en el Deporte alerta a los deportistas de las posibles consecuencias, tanto para su salud como ante eventuales sanciones deportivas, que la falta de vigilancia en la compra y el consumo de complementos pueden ocasionar.

Los deportistas deben mantener una conducta activa de lucha contra el dopaje en el deporte y deben asegurarse de que ninguna sustancia prohibida se introduzca en su organismo, siendo responsables cuando se produzca la detección de su presencia.

**COMPLEMENTOS ALIMENTICIOS:** El deportista tiene a su disposición distintas alternativas de consulta, tanto a nivel nacional como internacional, donde pueden certificar el grado de fiabilidad de los complementos alimenticios ofrecidos en el mercado.

La [Agencia Antidopaje de Nueva Zelanda](#) consultar si un complemento alimenticio o producto de herbolario **contiene** sustancias prohibidas en el deporte mediante la aplicación [Drug Free Sport NZ](#)



[Supplement411](#) es un programa de [USADA](#) ([Agencia Antidopaje de Estados Unidos](#)) lista de complementos alimenticios con un riesgo alto de contener sustancias prohibidas en el deporte



**COMPLEMENTOS ALIMENTICIOS:** alternativas de consulta para certificar el grado de fiabilidad de los complementos alimenticios ofrecidos en el mercado.

**NZVT Database.** La **Agencia Antidopaje de Holanda** lista con complementos alimenticios testados científicamente y **NO CONTAMINADOS** con sustancias prohibidas.



**Cologne List** La Universidad del Deporte de Colonia (Alemania) complementos alimenticios que han sido analizados y **NO ESTÁN CONTAMINADOS** con sustancias prohibidas en el deporte.



**Informed-Choice** es el programa equivalente de **Informed-Sport** con complementos alimenticios fabricados en Estados Unidos. productos **NO CONTAMINADOS** con sustancias prohibidas. Programas de certificación de producto



El **Centro Canadiense para la Ética en el Deporte** aconseja minimizar los mediante el programa de certificación de complementos alimenticios **NSF Certified for Sport.**



## ¡¡ Deportista ¡¡

**El uso inadvertido de un suplemento que contienen una sustancia prohibida NO es una excusa valida si la sustancia se encuentra en TU muestra**

**Es vital que estés prevenido sobre los riesgos asociados al uso de suplementos**





AEPSAD  
AGENCIA ESPAÑOLA DE PROTECCIÓN DE LA SALUD EN EL DEPORTE

Protege tu salud, di **NO** al dopaje



RECONOCIMIENTO  
LAS MEJORES INICIATIVAS DEL AÑO



<p><b>GUÍA DE PREVENCIÓN DEL DOPAJE PARA PROFESIONALES SANITARIOS</b></p> <p>AEPSAD AGENCIA ESPAÑOLA DE PROTECCIÓN DE LA SALUD EN EL DEPORTE</p>	Destinatario
	Federaciones Nacionales
	Servicios de Salud Autonomicos
	MSSSI
	CGCOF
	COF
	CAR
	CTD
	CEAR
	CETD
	Sociedades Médicas
	Medicos del Deporte y Salud
	Colegios Medicos
	Asociaciones Medicos
	Asociaciones Medicos AEMEF
	Asociaciones Medicos AEMB
	Asociaciones de deportistas



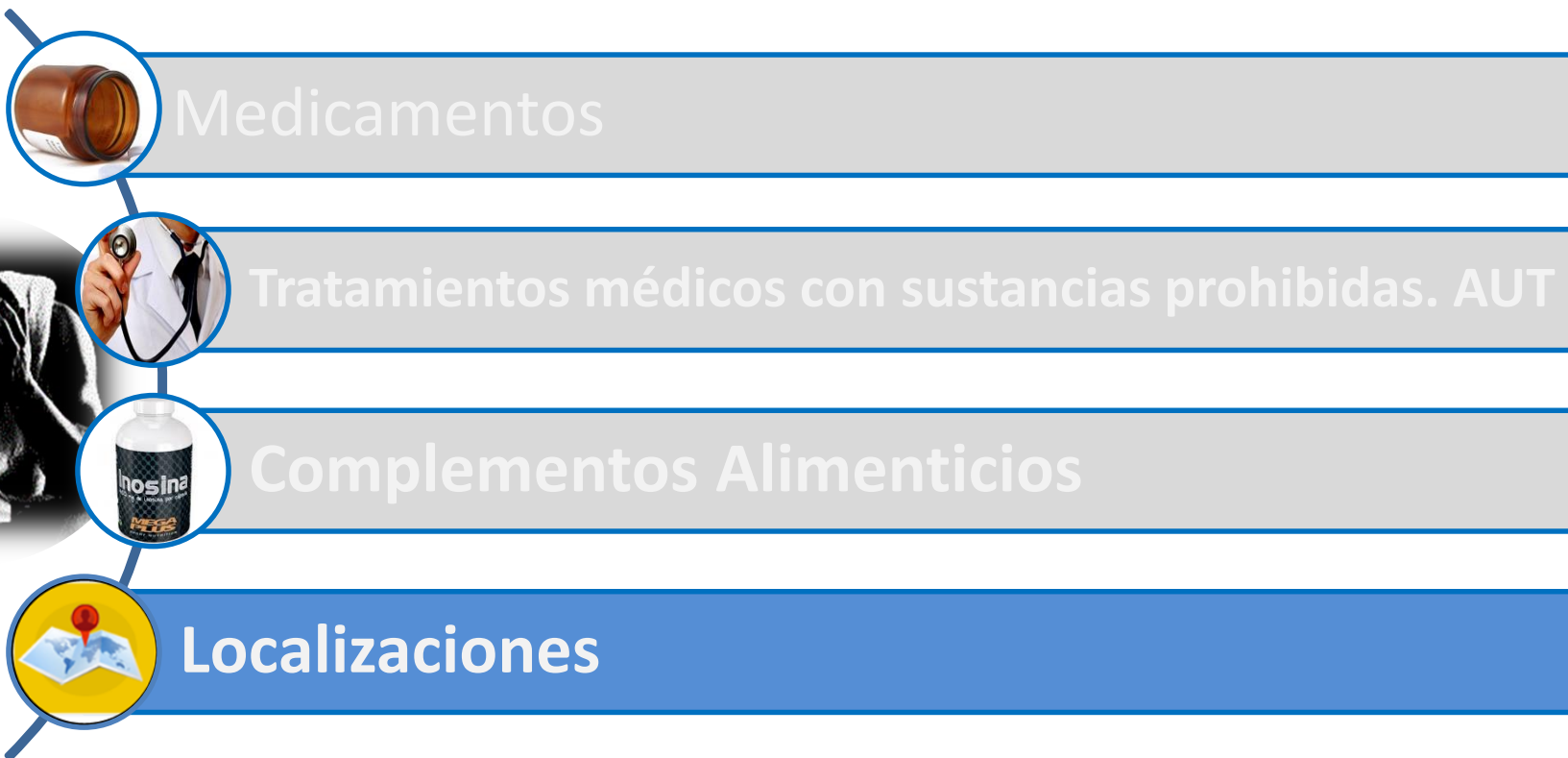


**COMPLEMENTOS ALIMENTICIOS:** Conclusiones y recomendaciones desde la AEPSAD respecto al uso de complementos alimenticios.

- **Evaluar el uso**
- **Evaluar el riesgo**
- **Evaluar las consecuencias**
- Consultar con un especialista
- Productos seguros. Certificados de ausencia de sustancias dopantes
- NO comprar por internet ni establecimientos sospechosos
- Consultar alertas



**FOCOS** de positivos accidentales.



Todos los deportistas susceptibles de ir a  
los JJOO Rio 2016  
estarán:

- Grupo registrado de Control de la AEPSAD o
- Grupo Registrado de Control de su correspondiente FI



## FALLOS EN LOCALIZACIÓN/PARADERO

### Deportista incluido en un Grupo Registrado de Control

Grupo de deportistas de alto nivel identificados por cada Federación internacional u organización nacional antidopaje, que estarán sujetos a controles en competición y fuera de competición por ese organismo.

La Federación Internacional o el organismo nacional antidopaje correspondiente comunicará al deportista su inclusión en este grupo.

Los deportistas incluidos en el grupo registrado de control deberán facilitar trimestralmente los datos que permitan su localización habitual.

Se debe indicar una hora al día para la realización de los controles.



## FALLOS EN LOCALIZACIÓN/PARADERO

Deportista incluido en la lista de la delegación de su CON como participantes en los JJOO-Rio 2016

- Los deportistas están obligados a informar de sus datos de localización/paradero a una única OAD.
- El COI accederá a los datos de localización/paradero a través de las OAD.
- La OAD que determine la existencia de un incumplimiento del deber de proporcionar los datos de localización/paradero, o de un control fallido, remitirá dicha información a la AMA a través del sistema ADAMS, donde se pondrá a disposición de otras OAD,s competentes, con el fin de facilitar a todas las autoridades competentes el cálculo del número de incumplimientos que han tenido lugar en un periodo de 12 meses.



## FALLOS EN LOCALIZACIÓN/PARADERO

Se considerará que el deportista no ha cumplido con su deber de localización/paradero si:

- No enviar al inicio de cada trimestre, en tiempo y forma, la información relativa a su localización.
- La información de localización es incorrecta o incompleta.
- Si el deportista, durante su ventana de localización de una hora diaria, no se encuentra en el lugar indicado en el formulario de localización para la realización de los controles de dopaje fuera de competición. Este hecho será considerado como un control fallido.

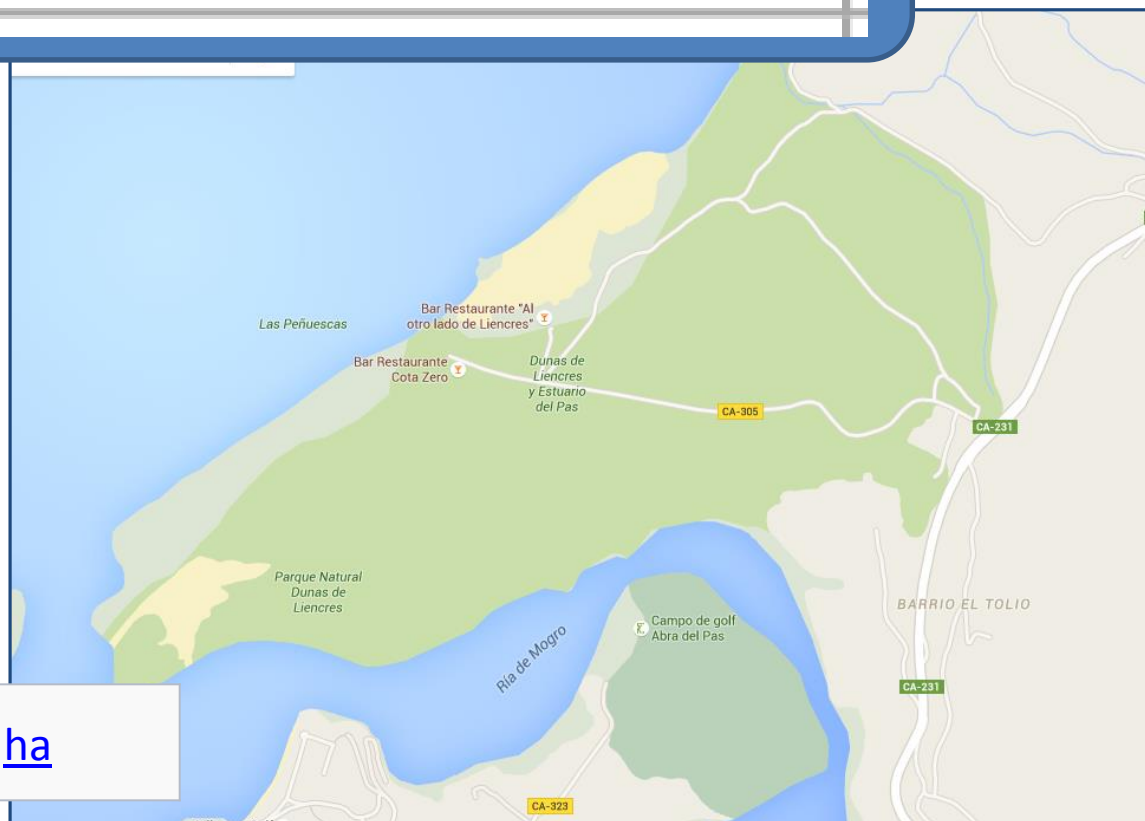
**Tres fallos de localización en un período de  
12 meses  
supone una  
infracción de dopaje**



## FALLOS EN LOCALIZACIÓN/PARADERO

Dirección/Detalles

Pinar de Liencres, Valdearenas- Liencres, Cantabria, ESPAÑA



Superficie

256,81 [ha](#)



Resumen de los **FOCOS** de positivos accidentales.

